



# Sols amiantés

solutions de recouvrement

**Gerflor**<sup>®</sup>



## Sommaire

- 04. Contexte & réglementation  
SS3 & SS4, quelles différences ?
- 05. Démarche Gerflor
- 06. Maîtrise d'ouvrage > Vos obligations
- 07. Entreprise > Vos obligations
- 08. Votre problématique
- 09. Les avantages des solutions Gerflor
- 10. Solutions produits pour trafic moyen
- 13. Solutions produits pour trafic intense
- 14. Accessoires


# Contexte & réglementation



Interdite depuis 1997, le traitement de l'amiante dans les bâtiments publics et privés est devenu une priorité de santé publique, en même temps qu'une préoccupation grandissante des maîtrises d'ouvrages, des maîtrises d'oeuvre et des entreprises de pose, soucieuses de protéger leurs salariés autant que de se positionner sur un marché attractif.


Depuis 2012, le décret n° 2012 - 639 du Code du Travail classe les activités comportant des risques d'exposition à l'amiante en deux catégories :

- **SOUS-SECTION 3** : Retrait ou Encapsulage
- **SOUS-SECTION 4** : Recouvrement

**LES + GERFLOR** 

Toutes les solutions de recouvrement développées par Gerflor sont conformes aux dispositions de la Sous-Section 4, à la pose du produit mais aussi lors d'une rénovation ultérieure dans 10 ou 20 ans.

## SS3 & SS4, quelles différences ?

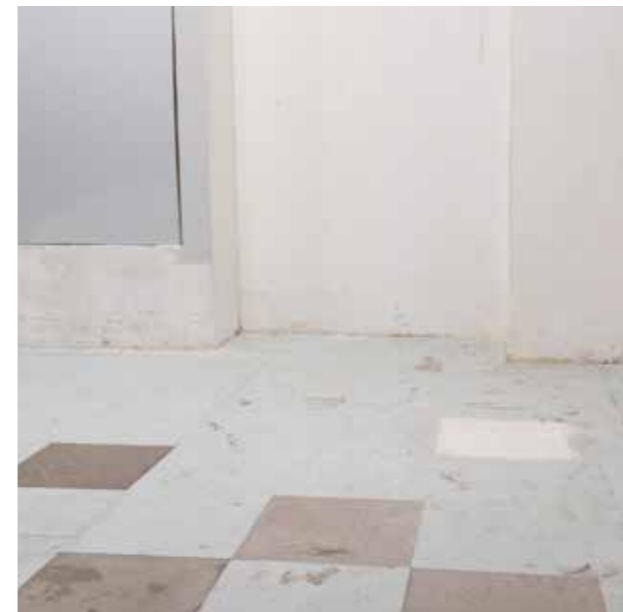
	INTERVENTION SOUS-SECTION 3	INTERVENTION SOUS-SECTION 4
<b>Nature des Travaux</b>	<ul style="list-style-type: none"> <li>• Désamiantage</li> <li>• Encapsulage par ragréage</li> <li>• Collage sur Dalles Vinyle Amiante d'origine ou déjà rénovées par : Usage d'une colle classique - en plein - en périphérie</li> </ul>	<ul style="list-style-type: none"> <li>• Recouvrement par pose 100% libre sur Dalles Vinyle Amiante d'origine ou déjà rénovées*</li> <li>• Recouvrement par pose maintenue sur Dalles Vinyle Amiante d'origine ou déjà rénovées, avec maintien par : • Usage d'un Velcro - en périphérie à condition de rénover de la même façon • Usage d'un double-face non migrant - en plein &gt; en périphérie</li> </ul>
		<ul style="list-style-type: none"> <li>• Usage d'un adhésif (poisse) non migrant - en plein &gt; en périphérie</li> </ul> <p> Si usage d'un adhésif migrant : obligation de rénovation ultérieure en Sous-Section 3</p>
<b>Exigences réglementaires</b>	<ul style="list-style-type: none"> <li>• Entreprise certifiée SS3 (qualification 1552)</li> <li>• Formation des salariés SS3 par un organisme certifié : 10 jours encadrement, 5 jours opérateurs</li> <li>• Vérifier l'assurance de l'entreprise pour les travaux d'encapsulage</li> <li>• Mesures d'empoussièrement obligatoires avant et après la pose (logement vide) et éventuellement pendant (chantier test ou de validation)</li> <li>• Port d'EPI obligatoire</li> <li>• Envoi d'un plan de retrait à l'Inspection du Travail, CARSAT, etc. 1 mois avant</li> <li>• Relogement des locataires pendant les travaux</li> </ul>	<ul style="list-style-type: none"> <li>• Pas de certification spécifique</li> <li>• Formation des salariés SS4 par un organisme non forcément certifié : 5 jours encadrement, 2 jours opérateurs</li> <li>• Vérifier l'assurance dommage de l'entreprise sur matériaux amiantés</li> <li>• Surveillance de l'empoussièrement selon le mode opératoire de l'entreprise</li> <li>• Pas de port complet de protections respiratoires si la mise en oeuvre dégage moins de 5 fibres d'amiante par litre d'air</li> <li>• Envoi du mode opératoire à l'Inspection du Travail, CARSAT, uniquement à la 1ère mise en oeuvre : - du lieu de résidence du poseur si intervention &lt; 5 jours - si intervention &gt; 5 jours, envoi à l'inspection du travail + Carsat du lieu chantier</li> <li>• Pose possible en milieu habité</li> </ul>
<b>Conséquences</b>	<ul style="list-style-type: none"> <li>• Allongement notable des délais</li> <li>• Alourdissement notable des coûts par rapport à une rénovation classique</li> <li>• De 500€ à 1000€ par m²</li> </ul>	<ul style="list-style-type: none"> <li>• Délais classiques</li> <li>• Coût légèrement supérieur par rapport à une rénovation classique</li> <li>• De 25€ à 50€ par m² suivant les produits</li> </ul>

# Démarche Gerflor

Ce guide répertorie toutes les solutions Gerflor possibles en sous-section 4 pour rénover les revêtements de sol contenant de l'amiante.

### Plusieurs cas de figures pris en compte :

- Dalle Vinyle Amiante
- Dalle Vinyle Amiante recouverte par PVC confort
- Dalle Vinyle Amiante recouverte par PVC compact
- Carrelage amianté ou avec joints amiantés
- Ragréage ou dallage amianté



Avant



Après



**LES + GERFLOR** 

La caution technique du CSTB (Centre Scientifique et Technique du Bâtiment) pour ce qui a trait à l'aptitude à l'emploi et la durabilité à l'usage.

L'approbation de la CRAMIF (Caisse Régionale d'Assurance Maladie d'Ile de France) et des CARSAT (Caisse d'Assurance Retraite et de la Santé au Travail) pour ce qui a trait aux obligations réglementaires lors de travaux en présence de matériaux amiantés.

La validation des instances compétentes  
La mise en oeuvre de ces produits fait suite à des poses d'essai supervisées par :

**CSTB**

 **l'Assurance Maladie**  
RISQUES PROFESSIONNELS  
ILE-DE-FRANCE

# Maîtrise d'ouvrage

## > Vos obligations

### • Faire le repérage amiante avant travaux

Avant toute intervention faire réaliser un RAAT (Repérage Amiante avant Travaux) qui est un repérage exhaustif de l'amiante.

### • Contrôle et mise à jour DTA

Le DTA doit être mis à jour avant la réouverture des locaux.

### • Constituer le dossier technique amiante

Si le permis de construire de mon bâtiment a été délivré avant le 1<sup>er</sup> juillet 1997, je dois réaliser mon DTA (Dossier Technique Amiante).

### • Plan prévention

Le plan de prévention permet d'analyser les risques. Si besoin faire réaliser des mesures d'empoussièrement.

### • Qualification du chantier et sous-sections

Selon les résultats du repérage, déterminer la nature des travaux et la sous-section dont dépendent les interventions.

### • Consultation des entreprises

Ouverture des dossiers de consultations d'entreprises avec précision sur le choix de la sous-section. (SS4 pour les solutions GERFLOR).



# Entreprise

## > Vos obligations



### Nature et sous-section

C'est à l'entreprise de déterminer si elle peut intervenir en SS3 ou SS4, selon la nature des travaux à réaliser.



### Formation

L'entreprise doit se former à la sous-section 4 en contactant le service de formation Gerflor qui propose un module spécifique sur la technique du recouvrement.



### Mode opératoire

Rédaction du mode opératoire en se basant sur le modèle fourni par Gerflor et suivi du processus réglementaire de validation.

- envoi à la DIRRECTE
- envoi à la CARSAT



### Equipements de Protection Individuelle

Définition des EPI et EPC (équipements de protection Individuelle - Collective) en fonction des 3 niveaux de protection.



### Réalisation des travaux

Je réalise les travaux en utilisant les solutions de recouvrement compatibles SS4 Gerflor. En proposant des produits sous AT et Atex dont les techniques de pose sont reconnues, je m'assure ainsi d'utiliser des produits de qualité.



### Gestion des déchets

Je gère les déchets amiantés en suivant les recommandations de la maîtrise d'ouvrage.

# Votre problématique

De nombreux bâtiments sont concernés par la présence d'amiante en France car construits avant son interdiction en 1997. Gerflor a développé des solutions répondant à chacune de vos problématiques.



## 3 Questions essentielles à se poser en présence d'amiante dans le sol d'un bâtiment

### 01. Quel type de trafic ?

- **Logement / Partie Privative**  
Trafic Résidentiel
- **Logement / Partie Commune**  
Trafic Intense
- **Etablissement de Santé**  
Trafic Intense
- **Gymnase / Etablissement Scolaire**  
Trafic Intense
- **Boutique / Supermarché**  
Trafic Intense



### 02. Quel type de sol existant ?

- **Dalle Vinyle Amiante**
- **Amiante rénovée par PVC Compact**
- **Amiante rénovée par PVC Confort**
- **Carrelage amianté**



### 03. Quelle contraintes d'exploitation ?

- **Pose en milieu habité ?**
- **Etablissement soumis au fort trafic ?**
- **Pose rapide pendant les vacances scolaires ?**
- **Mon établissement ne doit pas fermer pendant les travaux ?**

# Les avantages des solutions Gerflor



## Facile à mettre en œuvre

- Pose avec adhésif double face non migrant
- Pose libre & semi-libre
- Pose possible en milieu occupé



## Esthétique

- Une multitude de décors disponibles
- Format Dalle / Lame / Rouleau



## Rapide

- Dalles et lames clipsables
- Pose sans colle
- = pas d'attente pendant le séchage



## Economique

- 10 à 13 fois moins coûteux qu'un désamiantage
- Pas besoin de fermer le bâtiment, pas de perte de chiffres d'affaires

**100%** Certifiées par Avis Technique ou ATEX

## Quels sont les avantages concrets par métier ?

### Pour le maître d'ouvrage

- Limiter le coût de l' Assurance Dommage Ouvrage
- Garantir les caractéristiques techniques des produits

### Pour le maître d'œuvre

- Etre assuré s'il préconise des produits agréés par l'Agence Qualité Construction

### Pour l'entreprise de pose

- Pas de surprime d'assurance sur le chantier
- Conserver une bonne note auprès de son assurance
- Etre sécurisée sur la qualité de la pose et du produit



# Solutions produits pour trafic moyen

Logement, hôtellerie...



Sol existant	Produit	Format	Type de pose	Classement	N° AT/ATex
<b>Sol amianté brut</b>	Tradiflor 2S3	Rouleau	Semi-libre*	U2SP3	12/18-1779_V2
	Transit 2S3	Rouleau	Semi-libre*	U2SP3	12/20-1800_V1
	Transit Tex Max 2S3	Rouleau	Semi-libre*	U2SP3	12/12-1628_V5
	Home Clic	Dalle / Lame	Clipsable / Libre	U2SP3	12/17-1755_V2
	Home Clic Silence Plus 19dB	Dalle / Lame + sous-couche	Clipsable / Libre	U2SP2	12/22-1820_V1
	Creation 40 Solid Clic	Dalle / Lame	Clipsable / Libre	U2SP3	12/22-1818_V1
	Creation 40 Zen	Dalle / Lame	Poissée	U2SP3	12/21-1808_V2
	Creation 55 Solid Clic	Dalle / Lame	Clipsable / Libre	U3P3	12/22-1818_V1
	Creation 55 Zen	Dalle / Lame	Poissée	Pour locaux classés U3	EN ATTENTE
	Creation 55 Looselay	Dalle / Lame	Poissée	U3P3	12/19-1786_V3
Taralay Initial Acoustic	Rouleau	Semi-libre*	U3P3	12/18-1779_V2	
<b>Sol amianté recouvert par PVC Compact</b>	Tradiflor 2S3	Rouleau	Semi-libre*	U2SP3	12/18-1779_V2
	Transit 2S3	Rouleau	Semi-libre*	U2SP3	12/20-1800_V1
	Transit Tex Max 2S3	Rouleau	Semi-libre*	U2SP3	12/22-1820_V1
	Home Clic	Dalle / Lame	Clipsable / Libre	U2SP3	12/17-1755_V2
	Home Clic Silence Plus 19dB	Dalle / Lame + sous-couche	Clipsable / Libre	U2SP2	12/22-1820_V1
	Creation 40 Solid Clic	Dalle / Lame	Clipsable / Libre	U2SP3	12/22-1818_V1
	Creation 40 Zen	Dalle / Lame	Poissée	U2SP3	12/21-1808_V2
	Creation 55 Solid Clic	Dalle / Lame	Clipsable / Libre	U3P3	12/22-1818_V1
	Creation 55 Zen	Dalle / Lame	Poissée	Pour locaux classés U3	EN ATTENTE
	Creation 55 Looselay	Dalle / Lame	Poissée	U3P3	12/19-1786_V3
Taralay Initial Acoustic	Rouleau	Semi-libre*	U3P3	12/18-1779_V2	
<b>Sol amianté recouvert par PVC Confort</b>	Home Clic	Dalle / Lame	Clipsable / Libre	U2SP3	12/17-1755-V2

\* Pose avec adhésif non-migrant



Adhésif Fix and Free 100



Lames Home Clic



Lames Creation Solid Clic

LES + GERFLOR

Tous ces produits peuvent se poser en SS4 en milieu occupé, sans vider les lieux





# Solutions produits pour trafic intense

Ecole, hôpital, bureau...



Sol existant	Produit	Format	Type de pose	Classement	N° AT/ATex
<b>Sol amianté brut</b>	Creation 55 Looselay	Dalle / Lame	Poissée	U3P3	12/19-1786_V3
	Creation 55 Zen	Dalle / Lame	Poissée	Pour locaux classés U3	EN ATTENTE
	Creation 55 Solid Clic	Dalle / Lame	Clipsable / Libre	U3P3	12/22-1818_V1
	Creation 70 Looselay	Dalle / Lame	Poissée	U4P3	12/19-1786_V3
	Creation 70 Zen	Dalle / Lame	Poissée	Pour locaux classés U4	EN ATTENTE
	Creation 70 Clic	Dalle / Lame	Clipsable / Libre	U4P3	12/20-1795_V1
	Dalles Attraction®	Dalle	Clipsable / Libre	U4P4	12/16-1745_V1
	Dalles GTI Max	Dalle	Clipsable / Libre	U4P4S	12/14-1673_V1
	Creation 70 Connect	Dalle	Clipsable / Libre	U4P3	12/20-1793_V1
	Transit Tex Max 33/43	Rouleau	Semi-libre*	U3P3/U4P3	12/12-1628_V5
	Taralay Initial Acoustic	Rouleau	Semi-libre*	U3P3	12/18-1779_V2
<b>Sol amianté recouvert par PVC Compact</b>	Creation 55 Looselay	Dalle / Lame	Poissée	U3P3	12/19-1786_V3
	Creation 55 Zen	Dalle / Lame	Poissée	Pour locaux classés U3	EN ATTENTE
	Creation 55 Solid Clic	Dalle / Lame	Clipsable / Libre	U3P3	12/22-1818_V1
	Creation 70 Looselay	Dalle / Lame	Poissée	U4P3	12/19-1786_V3
	Creation 70 Zen	Dalle / Lame	Poissée	Pour locaux classés U4	EN ATTENTE
	Creation 70 Clic	Dalle / Lame	Clipsable / Libre	U4P3	12/20-1795_V1
	Dalles Attraction®	Dalle	Clipsable / Libre	U4P4	12/16-1745_V1
	Dalles GTI Max	Dalle	Clipsable / Libre	U4P4S	12/14-1673_V1
	Creation 70 Connect	Dalle	Clipsable / Libre	U4P3	12/20-1793_V1
	Transit Tex Max 33/43	Rouleau	Semi-libre*	U3P3/U4P3	12/12-1628_V5
	Taralay Initial Acoustic	Rouleau	Semi-libre*	U3P3	12/18-1779_V2



\* Pose avec adhésif non-migrant



Dalles Attraction® / GTI Max

LES + GERFLOR



Les seules dalles du marché classées U4P4 / U4P4S

# Accessoires

Une solution complète pour l'amiante compatible SS4



## Escalier

Protocole spécifique pour le recouvrement des marches d'escalier amiantées:

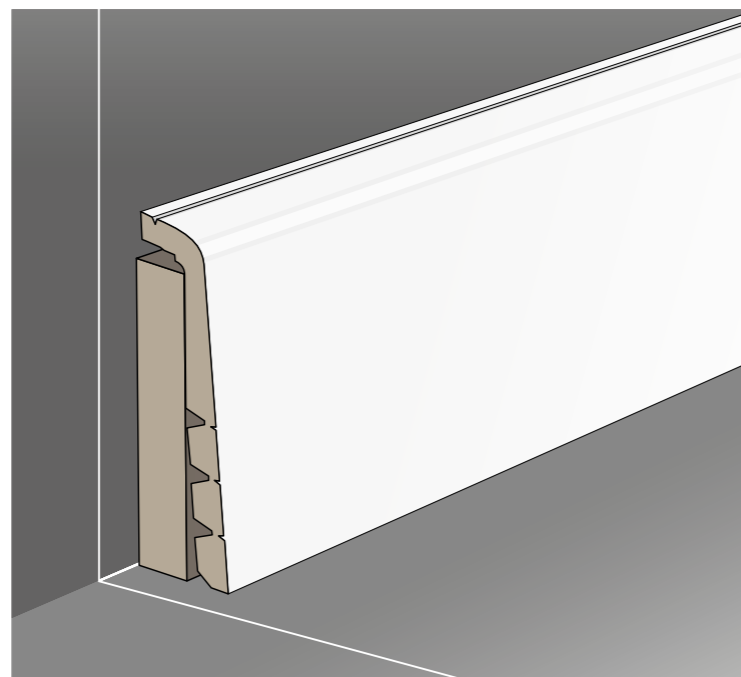
- Adhésif Fix and Free + Taralay Premium. Se référer au guide technique Gerflor



## Adhésif double face

Non migrant, le Fix & Free est préconisé pour la pose de Transit Tex et le recouvrement des marches d'escalier

- FIX & FREE 100 : 058U
- FIX & FREE 740 : 058W



## Plinthe de recouvrement **ROMUS**

La plinthe de recouvrement vous permet de rénover des plinthes existantes dont la colle contient de l'amiante.

- Réf. 2550\* (MDF)

\* D'autres références existantes.





**Service Express :**  
Conseils techniques et échantillons

**N°Azur 0 810 569 569**  
PRIX APPEL LOCAL

e-mail : [contactfrance@gerflor.com](mailto:contactfrance@gerflor.com)

[gerflor.fr](http://gerflor.fr) / suivez nous



Z0044440

RC Lyon B 726 580 152 - jpe - 10/2023 - Z0044440 - Indicative documentation cost: 3 €

## **we care / we act** Nos engagements pour un développement durable



**EMPREINTE CARBONE\***  
-20 % kg équivalent CO<sub>2</sub>/m<sup>2</sup> entre 2020 et 2025



**CONTENU BIOSOURCÉ\*\***  
10 % d'ici à 2025



**CONTENU RECYCLÉ**  
30 % d'ici à 2025



**POSE LIBRE\*\*\***  
50 % d'ici à 2025



**VOLUME RECYCLÉ ANNUEL**  
60 000 t d'ici à 2025

# **Gerflor**<sup>®</sup>

\* Scopes 1 et 2 définis dans le protocole des GES. \*\* % d'activité réalisée avec des produits contenant du biosourcé.  
\*\*\* % d'activité réalisée avec des produits en pose non collée.